

PONTIFICALIS

PARS TERTIA.

DE PUBLICATIONE FESTORUM MOBILIIUM IN EPIPHANIA DOMINI.

IN Epiphania Domini, cantato Evangelio, Archidiaconus, sive aliquis Canonicus, vel Beneficiatus, aut alius, juxta consuetudinem loci, pluviali paratus, ascendet ambonem, vel pulpitum, et ibidem, vel in alio loco ubi cantari solet Evangelium, e vetusto Ecclesiæ sanctæ instituto publicabit Festa mobilia anni currentis juxta infrascriptam formulam, et diem Synodi diœcesanæ suo loco promulgabit, licet in formula infrascripta Dominica secunda post Pascha notata sit.



No-vé - ri - tis, fra-tres ca - rís - si - mi, quod an - nu - én - te De - i



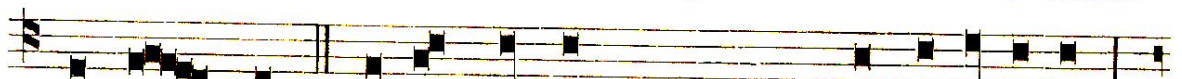
mi - se - ri - cór - di - a, sic - ut de Na - ti - vi - tá - te Dó - mi - ni no - stri



Je - su Chri - sti ga - ví - si su - mus, i - ta et de Re - sur - re - cti - ó - ne



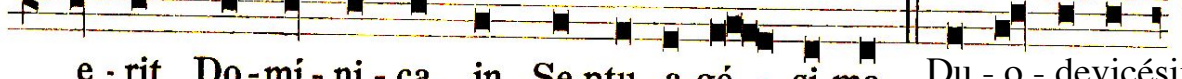
e - jús - dem Sal - va - tó - ris no - stri gáu - di - um vo - bis annun -



ti - á - mus. Di - e pri - ma



Fe - bru - á - ri - i



e - rit Do - mí - ni - ca in Se - ptu - a - gé - si - ma. Du - o - devicésimo

Fe-bru - á - ri - i. di - es Ci - ne - rum, et in - í - ti - um
 je - jú - ni - i sa - cra - tís - si - mæ Qua - dra - gé - si - mæ.
 Quin - to A - prí - lis. san - ctum Pa - scha Dó - mi - ni nostri
 Je - su Chri - sti cum gá - di - o ce - le - brá - bi - tis. ~~Do - mi - ni - ca~~
~~se - cún - da post Pa - scha di - ce - ce - sá - na Sy - no - dus ha - bé~~
~~bi - tur~~ Quar - to dé - ci - mo Máj. e - rit A - scén - si - o Dó - mi - ni
 no - stri Je - su Chri - sti Vi - cé - simo Má - i - i Fe - stum Pen - te -
 có - stes Quar - to Iú - ni - i Fe - stum sa - cra - tís - si - mi
 Cór - po - ris Chri - sti Un - de - tricésimo Novémbris Do - mí - ni - ca pri - ma
 Advén - tus Dó - mi - ni no - stri Je - su Chri - sti, cu - i est ho - nor
 et gló - ri - a, in sæ - cu - la sæ - cu - ló - rum. A - men.

